

Wohnen nahe dem Fischerdorf !



Objekt: 24.4.82 Baujahr: 1973
Etage: 4. OG Wohnfläche: 57 m²
Zimmer: 3 frei ab: 01.08.2017

Wohnungsausstattung:

Bad mit Badewanne, Gegensprechanlage, Loggia, Warmwasser (elektrisch erwärmt), Befeuerung: Fern, Wasser/Elektro, Kabel-Sat- TV, Keller

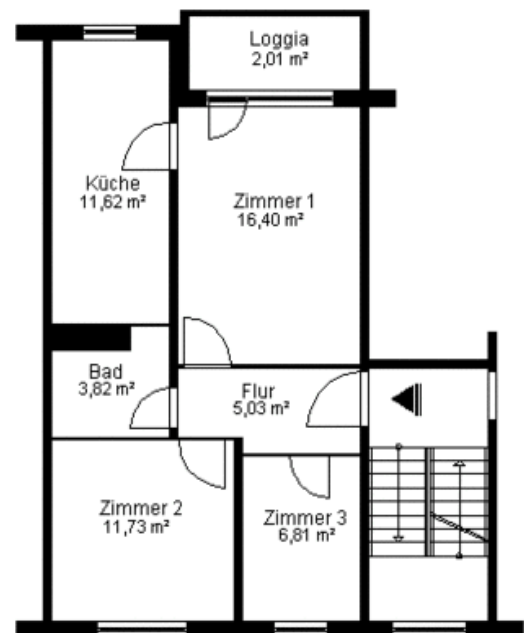
Objektbeschreibung:

Dieses Stadtgebiet ist besonders durch die kurzen Wege zu den Kindertagesstätten und Schulen attraktiv für Familien. Die zentral gelegenen Einkaufsmöglichkeiten, Arzt Häuser, sowie die gute Anbindung an das Straßenbahnnetz runden das Stadtbild ab.

Kosten:

Nutzungsgebühr:	314,00 €
Betriebskostenvorauszahlung:	80,00 €
Heizkostenvorauszahlung:	40,00 €
Gesamtnutzungsgebühr:	434,00 €
Genossenschaftsanteile	900,00 €
Zzgl. einmaligem Eintrittsgeld	25,00 €

0 1 2 3 4 5 m



Die Quadratmeterangaben basieren auf Projektierungsmaßen.
Bauliche Abweichungen sind möglich!

© wg-warnow

Geschäftsstelle:

WG WARNOW Rostock-Warnemünde e.G.
Vogelsang 14 18055 Rostock
Tel. 0381 1233-3 www.wg-warnow.de

Öffnungszeiten:

Mo-Do: 8 bis 18 Uhr Fr: 8 bis 14 Uhr
oder nach vorheriger Terminabsprache

Ihr Ansprechpartner: Anne Völker Tel. 0381 1233-463 völker@wg-warnow.de