

# Ihr Wohnungsangebot



## Wohnen am IGA-PARK !!!

Objekt: 37.1.9      Baujahr: 1978  
Etage: 4. OG      Wohnfläche: 43 m<sup>2</sup>  
Zimmer: 2      frei ab: 01.04.2018

### Wohnungsausstattung:

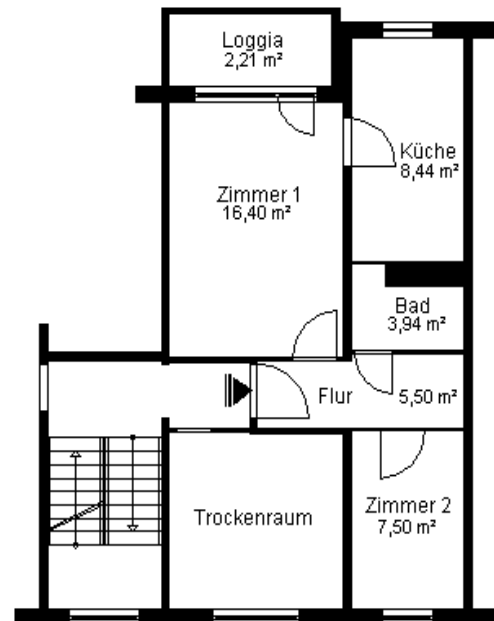
Bad mit Badewanne, Gegensprechanlage, Loggia, Warmwasser (zentral erwärmt), Heizung: Fern, Befeuerung: Fern, Kabel- Sat-TV, Keller

### Objektbeschreibung:

Das Objekt befindet sich im westlichen Teil von Schmarl und überzeugt durch seine ruhige Lage. In unmittelbarer Nähe befindet sich der IGA-Park mit seiner großen Parkanlage und dem Traditionsschiff.

### Kosten:

|                                |                 |
|--------------------------------|-----------------|
| Nutzungsgebühr:                | 256,00 €        |
| Betriebskostenvorauszahlung:   | 71,00 €         |
| Heizkostenvorauszahlung:       | 42,00 €         |
| <b>Gesamtnutzungsgebühr:</b>   | <b>369,00 €</b> |
| <br>                           |                 |
| Genossenschaftsanteile         | 900,00 €        |
| Zzgl. einmaligem Eintrittsgeld | 50,00 €         |



Die Quadratmeterangaben basieren auf Projektierungsmaßen. © wg-warnow  
Bauliche Abweichungen sind möglich!

### Geschäftsstelle:

WG WARNOW Rostock-Warnemünde e.G.  
Vogelsang 14 18055 Rostock  
Tel. 0381 1233-3 [www.wg-warnow.de](http://www.wg-warnow.de)

### Öffnungszeiten:

Mo-Do: 8 bis 17 Uhr Fr: 8 bis 14 Uhr  
oder nach vorheriger Terminabsprache

Ihr Ansprechpartner: Anne Schultz Tel. 0381 1233-462 [schultz@wg-warnow.de](mailto:schultz@wg-warnow.de)